

RAPPORT



ANNUEL

2024-2025



ÉCONOMIE SOCIALE LAURENTIDES



TABLE DES MATIÈRES

3. Mot de notre présidente

4. Mot de notre directrice

5. À propos

6. Nos faits saillants

7. Orientations stratégiques 2024-2027

7. Renforcer notre positionnement dans l'écosystème

10. Préciser et structurer l'offre de services et la programmation

15. Développer une culture organisationnelle orientée vers l'humain

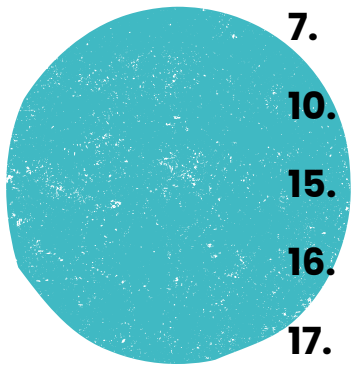
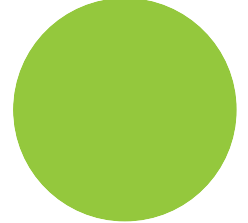
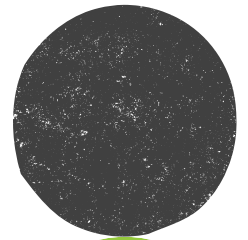
16. Développer une stratégie pour diversifier les sources de revenus

17. Faire rayonner l'économie sociale

20. L'équipe

21. Nos partenaires financiers

22. Nos coordonnées



MOT DE NOTRE PRÉSIDENTE



Chers membres et partenaires,

Je souhaite tout d'abord remercier chaleureusement M. Ariel Retamal pour sa vision et son dévouement au cours de sa présidence des dernières années. Son implication a grandement contribué à faire rayonner notre mission dans l'ensemble du territoire.

C'est avec enthousiasme que j'entame cette première année à la présidence de notre organisation et que nous vous présentons ce rapport annuel 2024–2025, témoin du dynamisme et de la pertinence de l'économie sociale dans notre région.

Plus que jamais, je souhaite que l'économie sociale soit reconnue à sa juste valeur : non seulement comme un vecteur de solidarité et d'innovation sociale, mais aussi comme une force économique incontournable. Dans un contexte où les collectivités recherchent des solutions durables, l'économie sociale offre des réponses concrètes aux défis d'aujourd'hui, tout en générant des retombées économiques tangibles.

Notre priorité pour les prochaines années sera de mieux faire connaître cette contribution essentielle. Pour y parvenir, nous mettrons en œuvre des actions concrètes : renforcer nos efforts de sensibilisation, développer de nouveaux partenariats stratégiques et multiplier les occasions de dialogue avec les acteurs du milieu. L'objectif est clair : faire reconnaître pleinement le rôle fondamental des entreprises collectives dans la création d'emplois durables, le développement régional et la transition socioécologique.

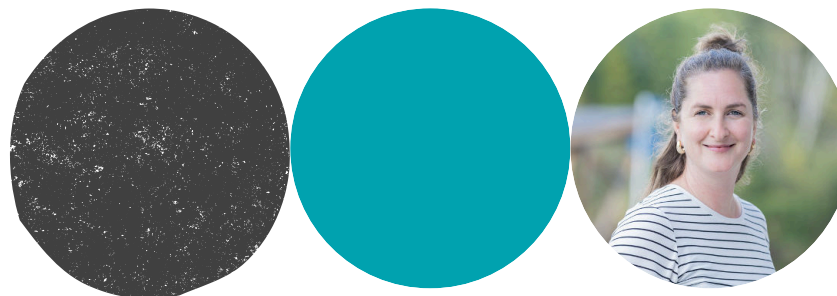
Je tiens à saluer le travail remarquable réalisé par notre équipe dédiée, le dévouement des membres du conseil d'administration, nos précieux partenaires, nos entreprises performantes et engagées, ainsi que toutes les personnes mobilisées au quotidien. Ensemble, nous continuerons à bâtir une économie porteuse de sens, d'équité et d'avenir pour les Laurentides.

Catherine Sévigny

Présidente



MOT DE NOTRE DIRECTRICE



L'année 2024–2025 a été marquée par un élan collectif fort, une consolidation de nos actions et une volonté renouvelée de faire de l'économie sociale un véritable levier de transformation pour les Laurentides.

Guidés par nos orientations stratégiques 2024–2027, nous avons renforcé notre ancrage dans l'écosystème, structuré notre offre de services et multiplié les collaborations. La structuration d'un continuum de services, la création du comité de partenaires, les démarches territoriales sur le réemploi et les formations offertes à des dizaines d'acteur·rices illustrent un positionnement plus affirmé, en phase avec les besoins du milieu.

À l'interne, notre démarche de mutualisation avec Culture Laurentides dépasse la simple cohabitation. Elle traduit une volonté d'évoluer dans un environnement de travail plus vivant, plus collaboratif, plus humain. Ce nouvel espace ouvre la voie à la création d'un véritable milieu de vie, propice à l'échange, à l'intelligence collective et à la mobilisation de nos membres.

Enfin, la croissance soutenue de nos revenus autonomes et le développement de notre expertise en immobilier collectif renforcent nos bases financières et notre pertinence pour accompagner les projets structurants du territoire.

Merci à toutes celles et ceux qui contribuent, chaque jour, à faire avancer l'économie sociale dans notre région. C'est par la coopération, la créativité et la force des milieux que nous pourrons bâtir un développement qui régénère, relie et transforme.

Amélie Girard
Directrice générale

MISSION

Soutenir le développement des entreprises d'économie sociale des Laurentides en participant à la création des conditions favorables à ce modèle entrepreneurial.

VISION

Un mouvement d'économie sociale fort et reconnu dans les Laurentides pour répondre aux besoins et aspirations des collectivités de façon durable.

RÔLES

1



Renforcer les entreprises d'économie sociale, en contribuant à leur vitalité, peu importe leur taille et leur phase de développement

2



Soutenir l'émergence de l'économie sociale comme modèle entrepreneurial de développement territorial

3



Valoriser l'économie sociale, ses principes et ses retombées sur le territoire

4



Déployer un écosystème de soutien fort

NOS FAITS SAILLANTS

● CROISSANCE DE NOTRE RÉSEAU

130 membres utilisateurs
16 membres de soutien
9 nouveaux membres

● CONSOLIDATION DE NOTRE OFFRE D'ACCOMPAGNEMENT

36 projets accompagnés
2 parcours idéation
1 parcours mutualisation

● DÉPLOIEMENT DE NOS ACTIONS ET INTENSIFICATION DE NOTRE RAYONNEMENT

3 parcours de formation [**19** ateliers]
29 activités organisées
+ 650 participant-es

● AUGMENTATION DES REVENUS AUTONOMES

130%



● RENFORCEMENT DE NOS COLLABORATIONS TERRITORIALES

+ de 45 partenaires
+ de 60 représentations

VISIBILITÉ AUGMENTÉE SUR NOS RÉSEAUX SOCIAUX

Facebook

1890 abonnements

3900 interactions

189 publications

327
nouveaux



LinkedIn

739 abonnements

2265 impressions mensuelles

142 publications

218
nouveaux



Infolettre

10 infolettres régulières

1 infolettre spéciale

437 abonnements

27
nouveaux



ORIENTATIONS STRATÉGIQUES 2024-2027

1 Renforcer notre positionnement dans l'écosystème

2 Préciser et structurer l'offre de services et la programmation

3 Développer une culture organisationnelle orientée vers l'humain

4 Développer une stratégie pour diversifier les sources de revenus

5 Faire rayonner l'économie sociale

Consulter la planification stratégique →

1 POSITIONNEMENT RENFORCÉ EN OUTILLANT LES ACTEUR·TRICES, EN STRUCTURANT LES COLLABORATIONS ET EN AMÉLIORANT LA FLUIDITÉ DE L'ACCOMPAGNEMENT SUR LE TERRITOIRE.

.. CRÉATION D'UN CONTINUUM DE SERVICES AVEC LA CDROL

Précision des rôles respectifs de nos deux organisations, dans un esprit de complémentarité, d'efficacité et de respect partagé

Amélioration de la fluidité dans l'accompagnement des projets, le partage d'information, la référence mutuelle des dossiers

+ de **25 rencontres** entre nos équipes, **6 rencontres** de coordination

.. MISE EN PLACE D'UN COMITÉ DE PARTENAIRES POUR L'ÉCONOMIE SOCIALE

Regroupement des acteur·trices de développement économique et territorial afin de renforcer les collaborations

Soutien au déploiement de l'économie sociale dans la région

2 rencontres tenues [Basses-Laurentides ; Cœur et Hautes-Laurentides]

• OFFRE D'UNE FORMATION
• ACCOMPAGNEMENT SPÉCIALISÉ EN ÉS
• ET ANALYSE FINANCIÈRE DES ÉÉ

Bonification des aptitudes pour les intervenant-es

Amélioration de notre positionnement au sein de l'écosystème d'accompagnement offert aux acteur-trices de développement économique de la région

10 intervenant-es de la région ont suivi la formation

« Cette formation m'a permis de faire des liens concrets entre le monde du privé et de l'économie sociale pour mieux comprendre ce qui distingue et réunit ces deux mondes de l'entrepreneuriat. »

Pierre-Érick Thibault, Conseiller principal - Services aux entreprises et Accélération d'affaires, Connexion Laurentides



• OFFRE DE LA FORMATION
• DÉVELOPPER SON RÉFLEXE POLITIQUE

Développement de compétences stratégiques et d'outils concrets, en termes de représentation politique

Offerte aux **entreprises d'économie sociale**

38 participant-es

En collaboration avec



• **RENFORCEMENT DES ORGANISATIONS
DE RÉEMPLOI**

Coordination d'une démarche de mutualisation pour les acteur-trices du réemploi

Concertation pour mieux connaître les besoins et réalités des milieux
4 activités animées, **+ de 100 participant-es**

Collecte de données dans 8 ressourceries et 8 MRC

Création d'un comité coordonnateur pour la préparation d'un événement interrégional sur le réemploi

En collaboration avec




Association des ressourceries du Québec



« Après une année de collaboration étroite avec l'équipe d'Économie sociale Laurentides pour renforcer l'écosystème des acteur-trices du réemploi, nous avons pleinement mesuré à quel point votre organisation agit comme un véritable moteur de changement dans la région. Bravo pour votre vision, pour votre capacité à mobiliser les forces vives du territoire et à propulser des projets porteurs d'impact. »

Vincent Lusignan, directeur général,
Synergie économique Laurentides



2

CONSOLIDATION DE NOTRE OFFRE DE SERVICES EN ACCOMPAGNANT LES PROJETS COLLECTIFS VERS UN MODÈLE D'AFFAIRES PLUS STRUCTURÉ, DES PARTENARIATS DURABLES ET UN IMPACT ACCRU.

TENUE DU LAB COLLECTIF NOMINIQUE

Coordination et animation d'un Laboratoire d'innovation sociale

Revitalisation du patrimoine religieux par l'exploration de nouveaux usages et partenariats

26 participant-es



CONTINUITÉ DU PARCOURS IDÉATION

Coordination et animation de deux éditions du parcours

Accompagnement des porteur-euses de projet vers la définition de leur modèle d'affaires

Octobre 2024 **10 participant-es, 5 projets**

Mars 2025 **7 participant-es, 3 projets**, 2 accompagnements BMC



COLLABORATION AU PARCOURS TISSÉ SERRÉ

Accompagnement de **3 groupes** dans leur démarche de mutualisation

5 ateliers de groupe, **18 heures** d'accompagnement

En collaboration avec

*Culture
Laurentides*

2

POURSUITE DES ACTIVITÉS SISMIC

Concrétisation des partenariats avec l'UQO ainsi qu'avec le QGDA du Cégep de Saint-Jérôme

Création de nouveaux ateliers

Implication sur le comité local de la Coopérative d'initiation à l'entrepreneuriat collectif du CJE Rivière-du-Nord

9 ateliers animés, **70 jeunes** rejoint·es, **3 nouveaux ateliers** créés



TENUE D'UN ÉVÉNEMENT SUR LA FINANCE PARTICIPATIVE

Consolidation des liens avec les développeur·euses économiques

Amélioration de la compréhension des rouages de la finance participative pour les EÉS

26 participant·es, **7 EÉS**, **11 acteur·trices** développement économique

En collaboration avec



l'amplic

La Ruche





LANCEMENT DU PARCOURS IMPACTS

Consolidation des entreprises d'économie sociale et renforcement de leur résilience organisationnelle

Développement de structures plus agiles et adaptatives pour favoriser une gestion plus efficace et alignée avec leurs valeurs

26 participant-es, 15 organisations, 8 ateliers [48 heures], 25 heures de coaching financier ; codéveloppement



En collaboration avec



« Ce programme nous a offert une précieuse occasion de mieux positionner notre organisation, tout en approfondissant notre compréhension du milieu et en découvrant d'autres organismes inspirants. Nous avons eu le privilège de rencontrer des personnes remarquables, profondément engagées et passionnées par leur mission. Cette expérience m'a grandement motivée à m'impliquer davantage dans le développement de notre écosystème en économie sociale. »

Marlène Tanguay, directrice générale, [Action bénévole de la Rouge](#)



· · · DÉCOLLAGE DE MISSION · · · COMMERCIALISATION



Parcours de formation visant à développer de nouveaux partenariats commerciaux

Offert aux **entreprises d'économie sociale**

18 participant-es, 15 organisations : 5 ateliers (vision stratégique, vente et outils marketing) [12 heures] / 18 heures de coaching professionnel

Événement regroupant EÉS et organisations publiques

Sensibilisation à l'approvisionnement responsable en économie sociale pour les institutions publiques et **développement de posture B2B** pour les EÉS

53 participant-es, 32 organisations



2

« Quel événement inspirant que “Destination : approvisionnement responsable en économie sociale” ! Nous avons été emballés par la richesse des échanges et la générosité du partage. L'organisme nous a brillamment éclairés sur les entreprises d'économie sociale, et les entreprises présentes ont su capter notre attention avec leurs services innovants et leur passion contagieuse. Une expérience marquante, pleine d'idées et d'élan pour l'avenir ! »

Isabelle Benoit, directrice, Service des approvisionnements et de la gestion contractuelle, Ville de Saint-Jérôme



COLLABORATION À LA JOURNÉE DE FORMATION ET DE COCRÉATION POUR LES FERMES COLLECTIVES

Renforcement de compétences en commercialisation

Développement d'un argumentaire afin d'interpeller le milieu politique

10 participant-es de la région, **2 ateliers** de cocréation, **1 panel** de discussion



Entreprises d'économie sociale en agriculture

Formation et co-développement pour les EÉS en agriculture

Mercredi, 11 décembre | 9 h 30 | La coop de solidarité Jardins | Saint-Ambroise-de-Kildare

Anne Le Mat
Agronome, MBA
CETAB

Maria Berro
Madero
CAPE

Jasmin Lafortune
La coop de solidarité
Jardins

Yann Beurdouche
Ferme Jeunes au
Travail

Jonathan Chaloux
Esplanade

RENFORCEMENT DE COMPÉTENCES VIA NOTRE PROGRAMMATION D'ACTIVITÉS

13 webinaires [ABC économie sociale, FUSA, Impact écologique du numérique, finance solidaire]

1 panel [gestion participative]

1 clinique de financement

2 communautés de pratique

2 activités réseautage



3

RENFORCEMENT DE NOTRE CULTURE ORGANISATIONNELLE EN MISANT SUR LA COLLABORATION, LE BIEN-ÊTRE ET L'ENGAGEMENT DE L'ÉQUIPE, DES ADMINISTRATEUR·TRICES ET DES MEMBRES.

OPTIMISATION DE LA

GOUVERNANCE

Instauration d'une dynamique de vie associative impliquant les membres du conseil d'administration et l'équipe

Actualisation de la politique de gestion des ressources humaines

Développement d'outils facilitant l'intégration des administrateur·trices

MISE SUR PIED D'UNE BRIGADE D'AMBASSADEUR·DRICES

Définition du rôle en favorisant la mobilisation de membres engagé.es

Promotion de l'organisation et valorisation de l'économie sociale dans nos milieux

MUTUALISATION D'UN ESPACE DE TRAVAIL AVEC CULTURE LAURENTIDES

Aménagement d'un environnement collaboratif créatif, inspirant et propice à l'épanouissement de l'équipe, des administrateur·trices et de nos membres

« J'ai la chance de travailler dans l'endroit le plus "hot" des Laurentides : l'usine Rolland à Sainte-Adèle. Un lieu unique, entouré de nature, où l'histoire manufacturière est encore bien vivante et où les espaces respirent la lumière et l'inspiration. On partage ce cadre exceptionnel avec l'équipe de Culture Laurentides – parfait pour collaborer et réaliser nos projets. »

Marie-Stéphane Asselin - Conseillère au développement, Économie sociale Laurentides



4

DIVERSIFICATION DE NOS REVENUS PAR L'AUGMENTATION DE REVENUS AUTONOMES, CONSOLIDATION DE NOTRE OFFRE DE SERVICES EN IMMOBILIER COLLECTIF ET RENOUVELLEMENT ENGAGÉ DU SOUTIEN AU PAGES.

- CONTINUITÉ DE LA CHARGE DE PROJET IMMOBILIER COLLECTIF NON-RÉSIDENTIEL

Consolidation de notre offre de services par l'affectation d'une chargée de projet dédiée

Renforcement de notre pérennité par la diversification de nos sources de financement

Engagement envers le développement collectif

+ de 1000 heures accompagnement, **2 projets**

- RENOUVELLEMENT DU PLAN D'ACTION GOUVERNEMENTALE EN ÉCONOMIE SOCIALE [PAGES]

Soutien de notre milieu envers la négociation du renouvellement

+ de 50 lettres d'appui reçues

AGA
L'ESPACE



AGA
CGSL



5

MULTIPLICATION DES OCCASIONS DE RAYONNEMENT DE L'ÉCONOMIE SOCIALE EN MOBILISANT LES ÉLU-ES, LES MILIEUX CULTURELS ET ACADÉMIQUES, ET EN VALORISANT SES RETOMBÉES SUR LE TERRITOIRE.

· DÉVOILEMENT DE LA MESURE D'IMPACT DES · DIFFUSEURS CULTURELS

Mise en valeur des retombées socioéconomiques des diffuseurs culturels des Laurentides, événement s'adressant notamment aux élu-es de la région

45 participant-es

En collaboration avec

CONSEIL DES PRÉFETS
ET DES ÉLUS
RÉGION DES LAURENTIDES

LE
PATRIOTE
depuis
1967

Odyscène

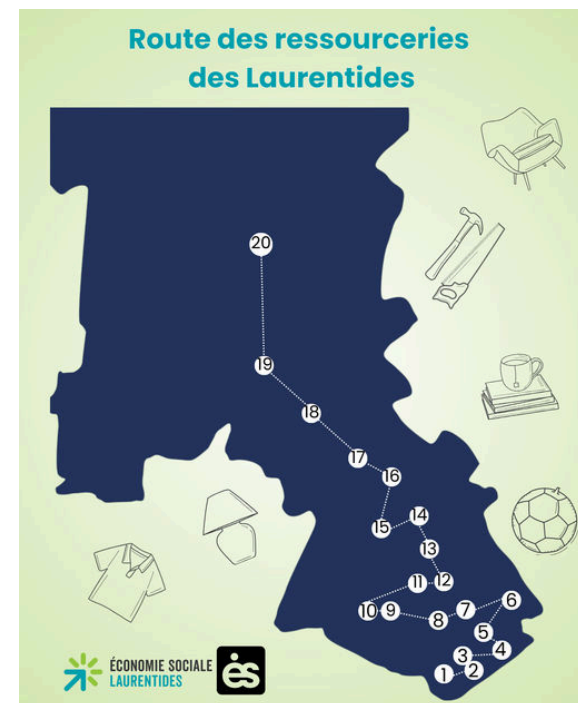
T
M
D



· RÉALISATION DE LA ROUTE DES RESSOURCERIES · DES LAURENTIDES

Mise en valeur des ressourceries par une cartographie touristique du réemploi

+ de 40 ressourceries répertoriées



COORGANISATION DE L'ÉCONOMIE SOCIALE, LEVIER DE DÉVELOPPEMENT DES MUNICIPALITÉS

Sensibilisation des élu-es envers l'apport inestimable de l'économie sociale au développement d'une municipalité

50 participant-es

« L'économie sociale, levier de développement des municipalités »

Élus des Laurentides, assistez à ces réflexions sur l'impact de l'économie sociale avec Xavier-Antoine Lalande, Maire de Saint-Colomban et Préfet de la MRC Rivière-du-Nord, et Maxime Pedneaud-Jobin, auteur et ex-Maire de Gatineau. Découvrez comment l'économie sociale peut devenir un levier stratégique pour le développement de vos municipalités.

L'événement sera suivi d'un cocktail. Bienvenue à tous!

Le 13 novembre 2024, dès 17 h

UQO - Campus Saint-Jérôme - Salle J0105
5, rue Saint-Joseph, Saint-Jérôme, (Québec) J7Z 0B7
Inscription obligatoire : bit.ly/13novembre2024

MOIS DE L'ÉCONOMIE SOCIALE

RRESS Réseau de recherche en économie sociale et solidaire

ÉCONOMIE SOCIALE LAURENTIDES

CDR

COORGANISATION DE L'ÉS ET LE MILIEU ACADÉMIQUE

Développement de nouveaux partenariats avec le milieu académique

Familiarisation aux principes et au potentiel de l'économie sociale pour les enseignant-es, les chercheur-es et les étudiant-es postsecondaires

40 participant-es

L'ÉS ET LE MILIEU ACADÉMIQUE

PROPULSÉ PAR :

ÉCONOMIE SOCIALE LAURENTIDES

RRESS Réseau de recherche en économie sociale et solidaire

UQO CAMPUS DE SAINT-JÉRÔME

« Cet événement a démontré à la communauté universitaire la force de l'ES comme levier de développement de nos territoires et la richesse de l'écosystème autour d'elle. J'ai le sentiment que tout cela a fait écho auprès des professeur-es et étudiant-es présent-es et que de belles et pertinentes initiatives verront le jour dans nos régions. »

Marie-Laure Diah, Titulaire de l'axe Ancrages, développement et retombées de l'ÉS dans les territoires, du réseau de recherche en économie sociale et solidaire (RRESS), Université du Québec en Outaouais, campus Saint-Jérôme



· · · **CRÉATION D'UN CIRCUIT ARTISTIQUE**
· · · **ÉPHÉMÈRE À SAINT-JÉRÔME**

Valorisation du réemploi des matières par la création d'œuvres originales

Diversification des réseaux de communications

Soutien financier de Desjardins et du député provincial Youri Chassin

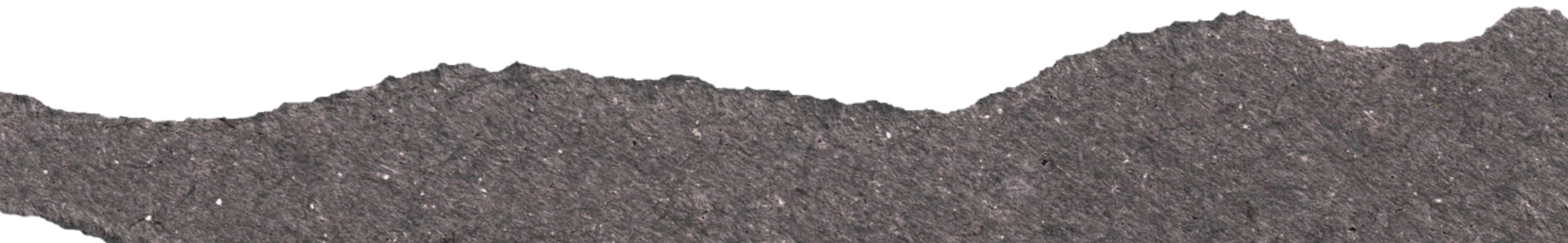
4 oeuvres uniques, + de **100 participant-es**



· · · **IMPLICATION AU SEIN DE DIFFÉRENTS**
· · · **COMITÉS**

Appui au rayonnement de l'économie sociale par la présence de l'équipe sur des Comités de travail, Comités directeur et Conseils d'administration

Une dizaine de comités



L'ÉQUIPE

● ÉQUIPE

Amélie Girard, directrice générale

Sarah St-Denis*, chargée de projet - Émergence

Marie-France Robitaille, chargée de projet - Immobilier collectif non-résidentiel

Alexandre Fournier, chargé de projet - Communications et incubateur jeunesse

Cécile Flament, adjointe administrative et service aux membres

Marie-Stéphane Asselin, conseillère au développement



● CONSEIL D'ADMINISTRATION

Catherine Sévigny, présidente
Aide Chez Soi des Pays-d'en-Haut

Guylaine Charlot, vice-présidente
Maison Aloïs Alzheimer

Mona Beaulieu, trésorière
MicroEntreprendre Basses-Laurentides

Julie Huberdeau, secrétaire
École-O-Champ

Josée Dufresne, administratrice
SADC des Laurentides

Danny Bigras, administrateur
MRC d'Argenteuil

Nous tenons à remercier Ariel Retamal pour son implication au sein du conseil d'administration durant toutes ses années d'engagement, ainsi que Jacynthe Duval pour son dévouement à l'emploi d'Économie sociale Laurentides.

*Absente sur la photo

NOS PARTENAIRES FINANCIERS

NOUS TENONS À REMERCIER :

- Ministère de l'Économie, de l'Innovation et de l'Énergie
- Ministère des Affaires municipales et de l'Habitation
- Secrétariat à la jeunesse
- Services Québec



NOS COORDONNÉES

Économie sociale Laurentides

2685 rue Rolland, espace 200, Sainte-Adèle, J8B 1C9

info@economiesocialelaurentides.ca



Crédits photos et images du rapport annuel : Économie sociale Laurentides, Conseil québécois de la coopération et de la mutualité, Isabelle Michaud, Synergie économique Laurentides, Pôle régional d'économie sociale de Laval, Philippe Latour, Coopérative de développement régional Outaouais-Laurentides, Pierre-Alexandre Beauséjour